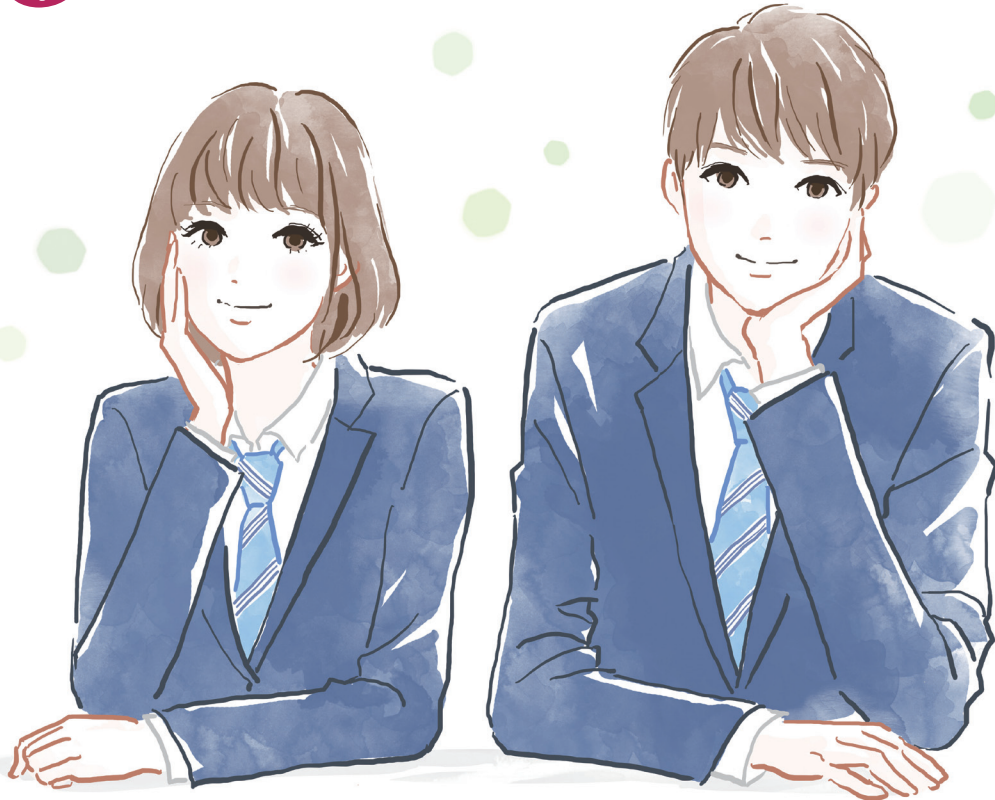


入学金・授業料・学費・下宿にかかる初期費用等、教育に関する必要な資金に

JA教育ローン

夢も楽しみもさーいばいばい！



いろんなことにチャレンジしたいね。

基準金利 年**3.50%**
最大軽減金利
 変動金利 年**2.80%**

最高軽減率
 年**0.70%**

※金利情勢により金利の見直しがありますので、お問い合わせのうえお申し込みください。
 (金利は平成29年4月11日現在)
 ※変動金利は、お借入後年2回金利の見直しを行います。

〔保証料込み〕

JAあかしのお取引内容により金利を軽減!

給与振込をされている方(本人のみ)	0.3%
公共料金のJAカード決済	0.2%
定期積金36万円以上ご契約の方	0.2%
住宅ローン・マイカーローン・教育ローンご利用の方	0.1%
こども共済にご加入の方または満期を迎えられた方	0.1%
カードローンご利用の方	0.1%

※最高軽減率は0.7%を上限といたします。

〔ご利用いただける方〕

- ◎満20歳以上65歳未満で完済時72歳未満の方。
 - ◎継続して安定した収入がある方。
 - ◎明石市内に勤務されているか、お住まいのある方。(住民登録住所)
 - ◎その他JA所定の条件を満たしている方。
- 〔お使いみち〕
- ◎入学金・授業料など、定期的に必要な教育資金。
- 〔ご融資金額〕
- ◎10万円以上1,000万円以内。

〔ご融資期間〕

- ◎6ヶ月以上15年以内(在学期間+9年)
 据置期間は在学予定期間+6ヶ月

〔ご用意いただく書類〕

- ①学校案内 ②所得を証明するもの
- ③健康保険証 ④合格通知書・在学証明書
- ⑥印鑑 ⑦免許証

〔担保・保証〕

- ◎原則として不要ですが、三菱UFJニコスの保証を受けていただきます。(保証料は金利に含まれます)

インターネットからもお申し込みできます。

※住宅ローンは店頭へご連絡ください。
<https://ja-netloan.jp/>



募集期間 平成29年**10月10日**火まで



四ツ葉に夢をのせて…
JAあかし
 [あかし農業協同組合]

JAはどなたさまでもご利用いただける地域の金融機関です。

- 本店 TEL934-5800 ●大久保支店 TEL936-2031 ●江井ヶ島支店 TEL946-0213
 - 大久保北支店 TEL935-3765 ●西明石支店 TEL927-0731 ●明石東支店 TEL918-2222
- JAあかしホームページ <http://www.ja-akashi.or.jp/>

