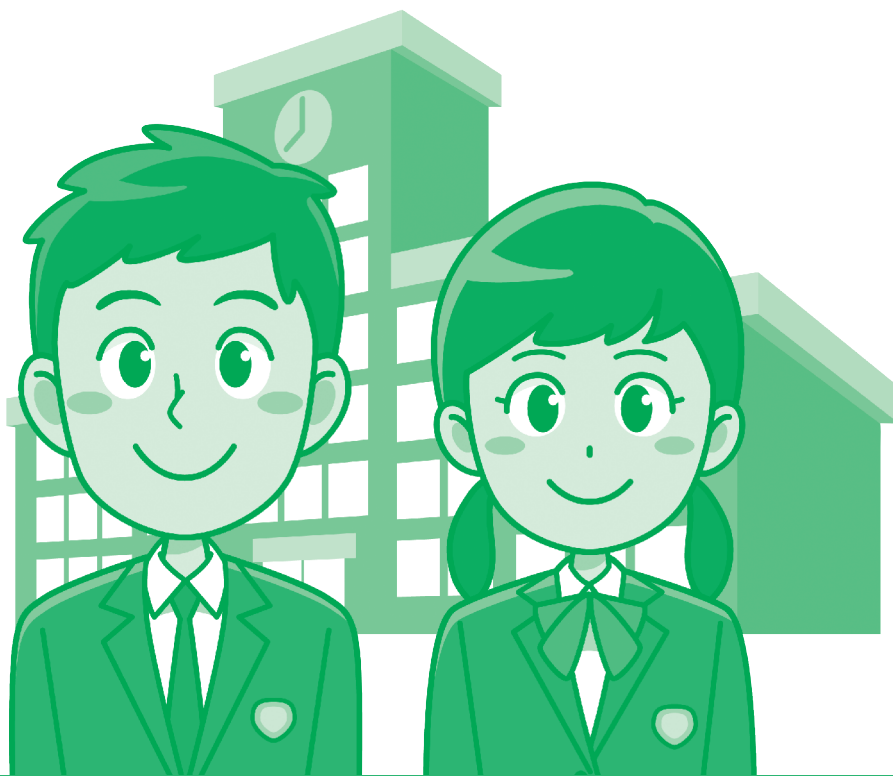


がんばります！  
楽しみます！



お父さん、お母さん  
よろしくお願ひします。

入学金・授業料・学費・下宿にかかる初期費用等、教育に関する必要な資金に

# JA教育ローン

最高軽減率  
年**0.70%**

基準金利 年**3.50%**

最大軽減金利

変動金利

年

# 2.80%

〔保証料込み〕

※金利情勢により金利の見直しがありますので、お問い合わせのうえお申し込みください。

(金利は平成29年10月11日現在)

※変動金利は、お借入後年2回金利の見直しを行います。

## JAあかしのお取引内容により金利を軽減!

給与振込をされている方(本人のみ)	<b>0.3%</b>
公共料金のJAカード決済	<b>0.2%</b>
定期積金36万円以上ご契約の方	<b>0.2%</b>
住宅ローン・マイカーローン・教育ローンご利用の方	<b>0.1%</b>
子ども共済にご加入の方または満期を迎えられた方	<b>0.1%</b>
カードローンご利用の方	<b>0.1%</b>

※最高軽減率は0.7%を上限といたします。

### 〔ご利用いただける方〕

- ◎満20歳以上65歳未満で完済時72歳未満の方。
  - ◎継続して安定した収入がある方。
  - ◎明石市内に勤務されているか、お住まいのある方。(住民登録住所)
  - ◎その他JA所定の条件を満たしている方。
- 〔お使いみち〕
- ◎入学金・授業料など、定期的に必要な教育資金。
- 〔ご融資金額〕
- ◎10万円以上1,000万円以内。

### 〔ご融資期間〕

- ◎6ヶ月以上15年以内(在学期間+9年)
- 据置期間は在学予定期間+6ヶ月

### 〔ご用意いただく書類〕

- ①学校案内 ②所得を証明するもの
- ③健康保険証 ④合格通知書・在学証明書
- ⑥印鑑 ⑦免許証

### 〔担保・保証〕

- ◎原則として不要ですが、三菱UFJニコスの保証を受けていただきます。(保証料は金利に含まれます)

インターネットからもお申し込みできます。

※住宅ローンは店頭へご連絡ください。  
<https://ja-netloan.jp/>



募集期間 平成30年**4月9日**月まで



四ツ葉に夢をのせて…

## JAあかし

〔あかし農業協同組合〕

- 本店 TEL934-5800 ●大久保支店 TEL936-2031 ●江井ヶ島支店 TEL946-0213
- 大久保北支店 TEL935-3765 ●西明石支店 TEL927-0731 ●明石東支店 TEL918-2222

JAあかしホームページ <http://www.ja-akashi.or.jp/>

